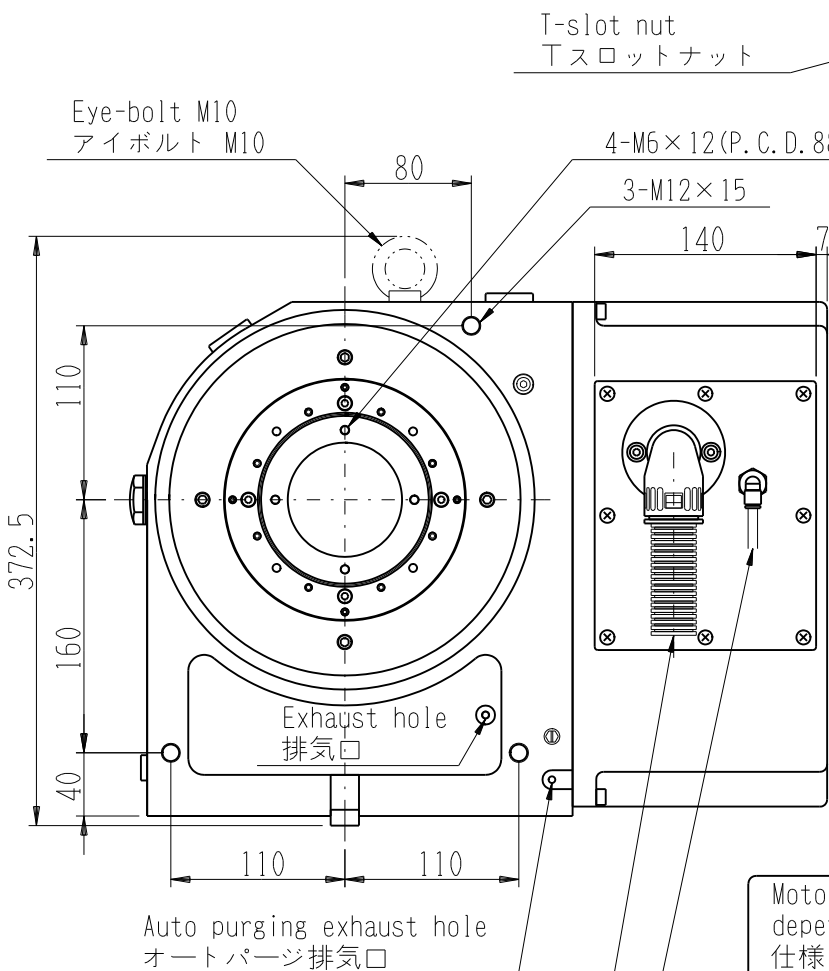


0.5以上 6以下 ±0.05
 6を超え 30以下 ±0.1
 30を超え 120以下 ±0.15
 120を超え 400以下 ±0.2
 400を超え 1000以下 ±0.3

Fixture (Standard accessories)
 取付金具 (標準付属品)
 For BPC specifications, fixture is not attached.
 BPC仕様に取り付金具は付属しません。

Guide piece width "a" ガイドピース幅 a	b	c	d	e	f	g
14	12	7.5	-	M12	10	32
18	20	11	4	M16	16	40

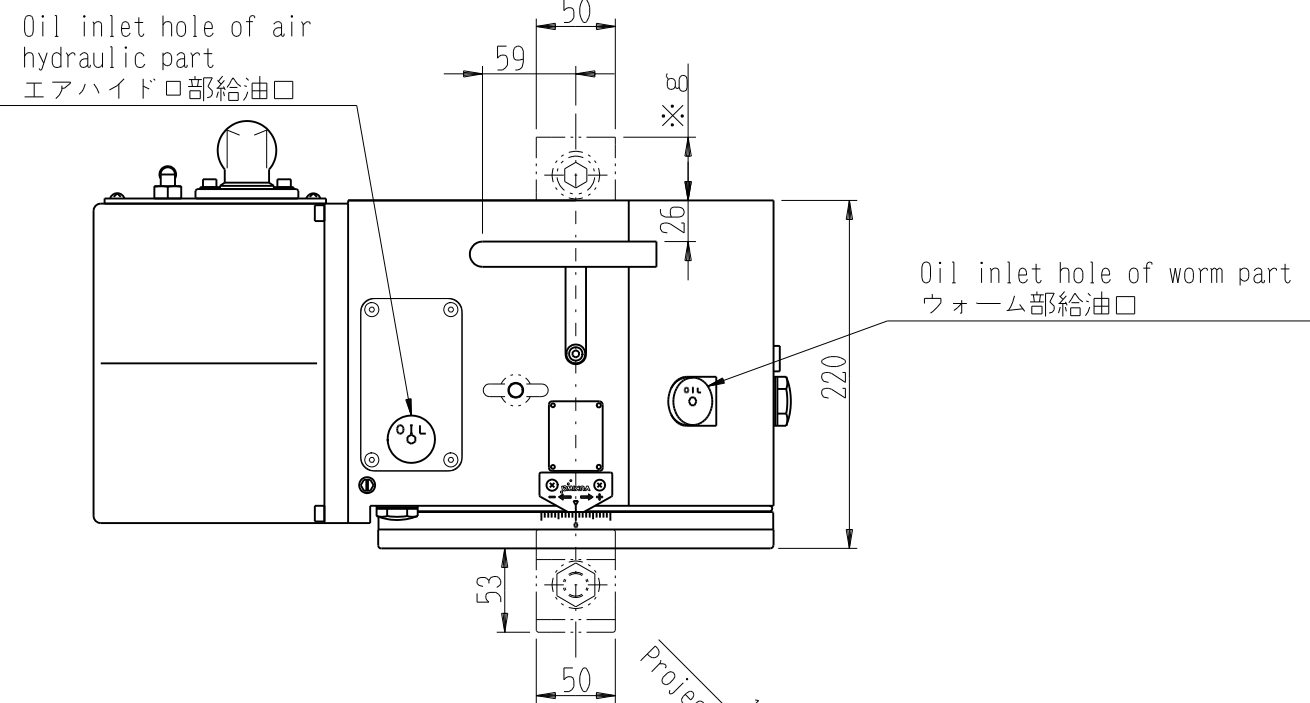


φ6 air tube 5m attached.
 Connect air at through a filter 40 μm or less.
 φ6エアチューブ 5m付属。
 エアは、40μm以下のフィルタを介して接続して下さい。
 YNC:0.5~0.7 MPa, YNCP:0.3~0.5 MPa

Motor model No. and the length of motor cover may be different depending on the specifications.
 仕様により、モータとカバー長さが異なります。

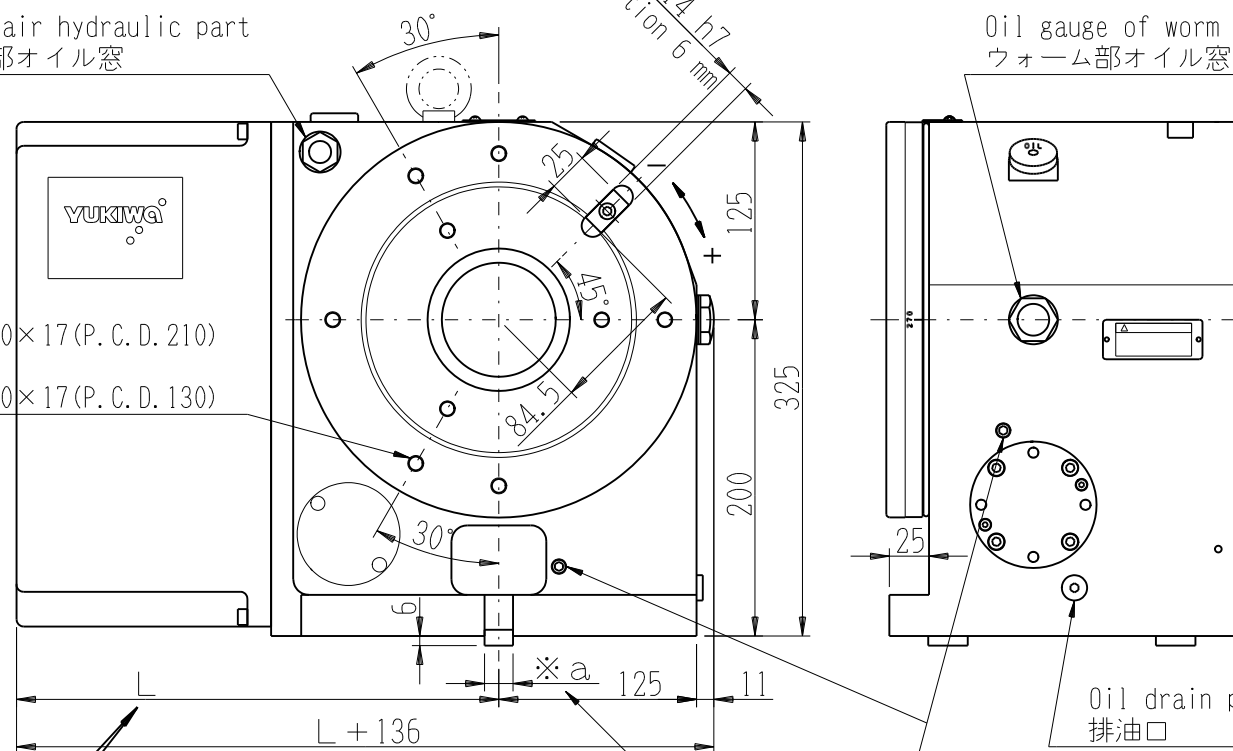
	L	Motor Model モータ型式	Maker メーカー
AC5-60, AC3-60仕様	305	P60B13100HXS50	Sanyo Denki
AC5-60A, BCM51/52, BPC52/54仕様 BCM53仕様		R2AA13120LXP50M R2AA13120LXR50M	
AC5-90A, BCM91/92, BPC92/94仕様 BCM93仕様		R2AA13180HXP50M R2AA13180HXR50M	
AC5-90, AC3-90仕様	324	P60B13150HXS50	

For the table of the additional axis specifications, the motor can be installed, as far as its flange is less than 130 mm in diameter. However, since its installation depends also on the shape of the connection and the L-length, the details must be consulted with us in advance.
 付加軸仕様では、フランジ寸法が130mmのモータまで取付が可能です。モータのコネクタの形状によって取付けできない場合がありますし、L寸法も異なりますので、詳細はお問い合わせ下さい。



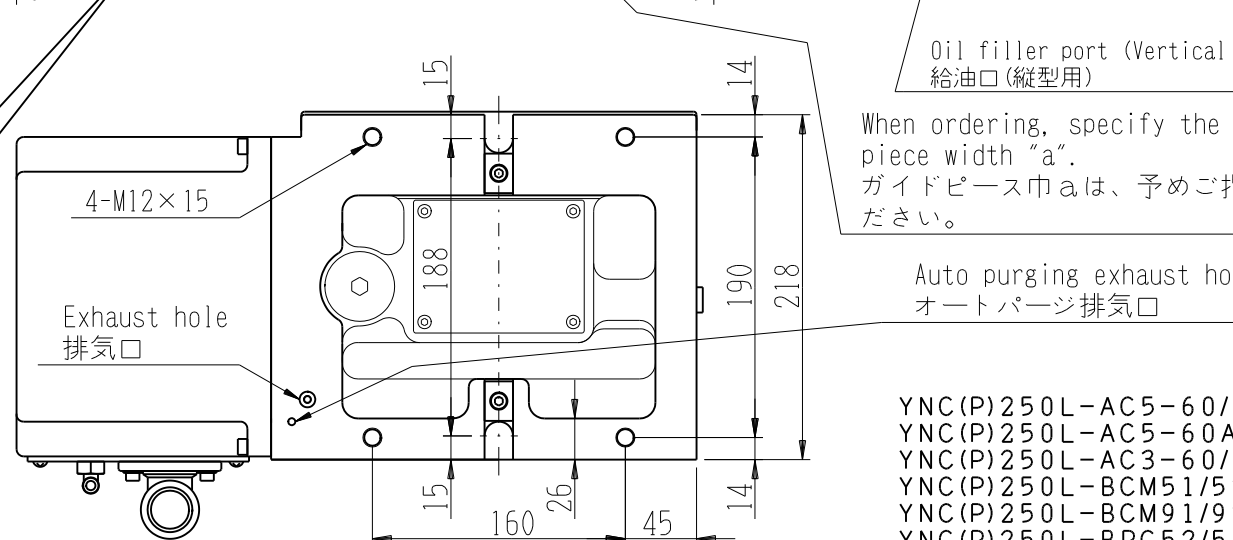
Oil gauge of air hydraulic part
 エア hidro部オイル窓

外側 Outside 6-M10×17 (P.C.D. 210)
 内側 Inside 3-M10×17 (P.C.D. 130)



Oil filler port (Vertical Type)
 給油口 (縦型用)

When ordering, specify the guide piece width "a".
 ガイドピース巾aは、予めご指定ください。



Auto purging exhaust hole
 オートパージ排気口

YNC(P)250L-AC5-60/90
 YNC(P)250L-AC5-60A/90A
 YNC(P)250L-AC3-60/90
 YNC(P)250L-BCM51/52/53
 YNC(P)250L-BCM91/92/93
 YNC(P)250L-BPC52/54/92/94

REVISION	DATE	NAME

APPROVED (承認) CHECKED (審査) DRAWN (製図)
 21.3.22 佐藤仁
 YUKIWA SEIKO INC.

PRODUCT NAME (製品名)
 CNC ROTARY TABLE
 CNC円テーブル YNC(P)250L
 CONTROLLER
 コントローラ AC5-60/60A/90/90A, AC3-60/90
 BROTHER B-AXIS SPECIFICATION
 ブラザーB軸仕様 BCM51/52/53
 BCM91/92/93
 BPC52/54/92/94

PART NAME (部品名)
 Outside Drawing (Total reduction ratio 1/90)
 外観図 (総合減速比1/90)
 DWG. No. (図番)
 YNC250L-D01-K14

指示がない限り、 穴加工部分の寸法 に対する寸法許容差	区分	許容差
0.5以上 6以下	±0.05	
6を越え 30以下	±0.1	
30を越え 120以下	±0.15	
120を越え 400以下	±0.2	
400を越え 1000以下	±0.3	

Fixture (Standard accessories)
取付金具 (標準付属品)

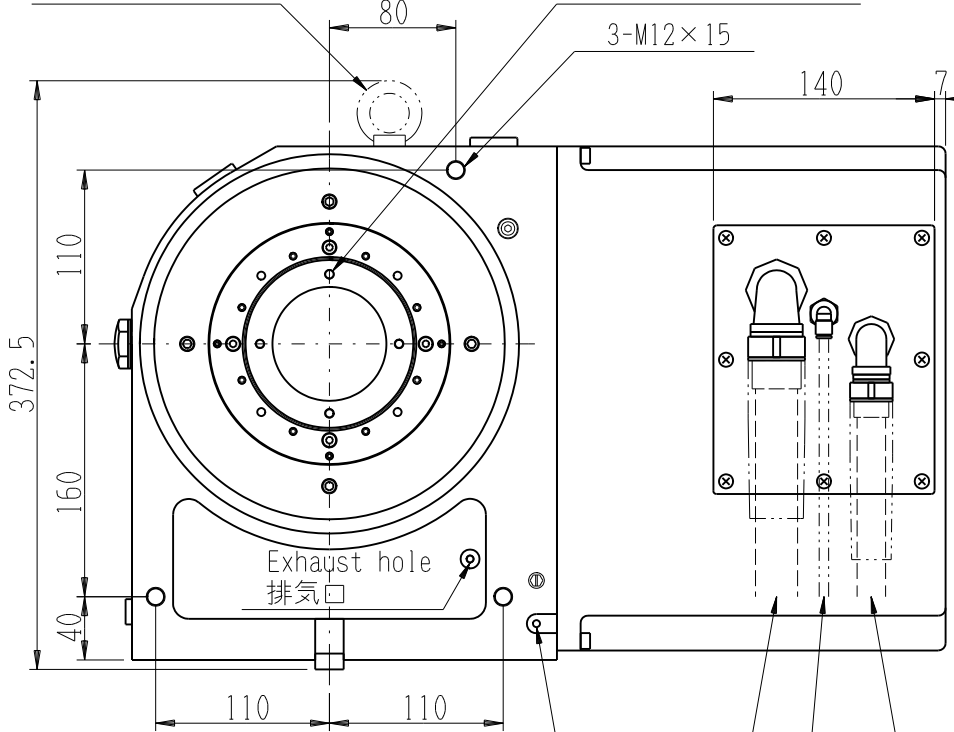
Guide piece width "a" ガイドピース幅 a	b	c	d	e	f	g
14	12	7.5	-	M12	10	32
18	20	11	4	M16	16	40

T-slot nut
Tスロットナット

Eye-bolt M10
アイボルト M10

4-M6×12 (P. C. D. 88)

3-M12×15



Exhaust hole
排気口

Auto purging exhaust hole
オートパージ排気口

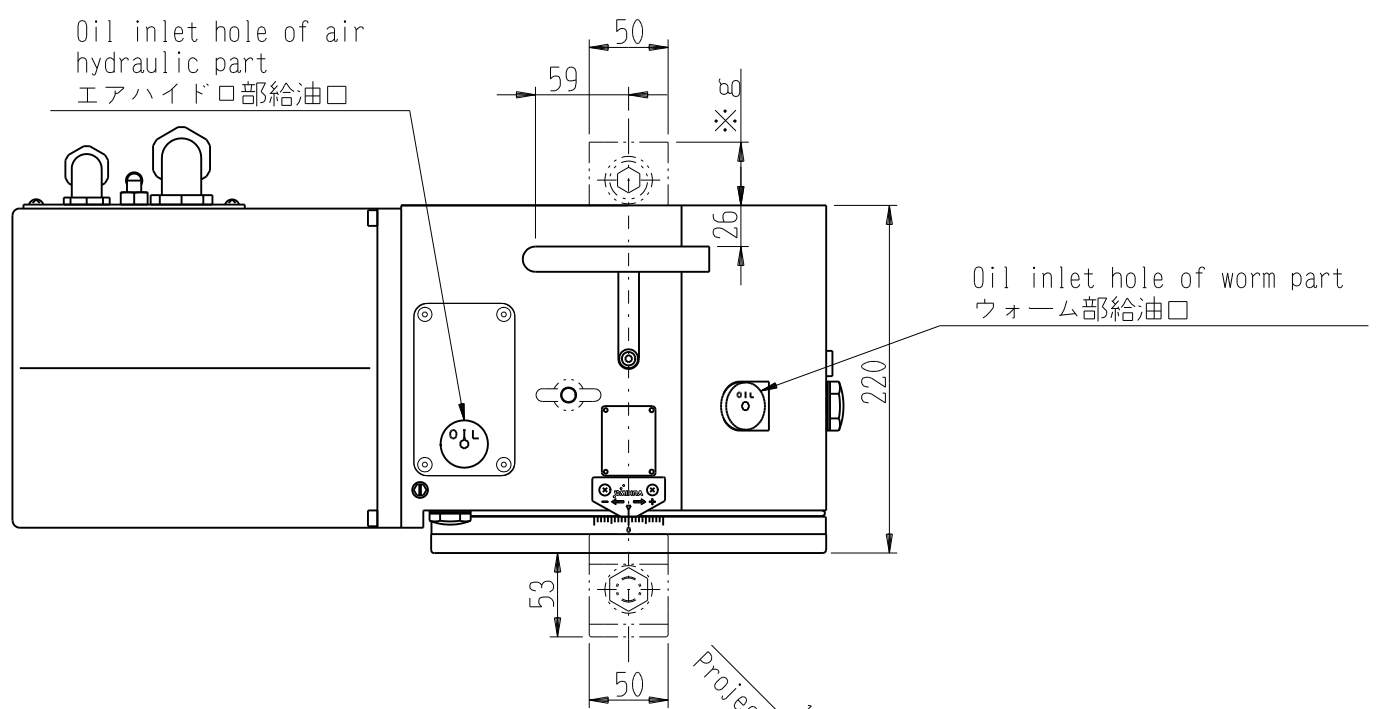
Motor Cable
モータケーブル

φ6 air tube 5m attached.
Connect air at through a filter 40 μm
or less.
φ6エアチューブ 5m付属。
エアは、40μm以下のフィルタを介して接続
して下さい。
YNC:0.5~0.7 MPa、YNCP:0.3~0.5 MPa

Feedback Cable
フィードバックケーブル

When ordering, specify the guide
piece width "a".
ガイドピース巾aは、予めご指定く
ださい。

Auto purging exhaust hole
オートパージ排気口

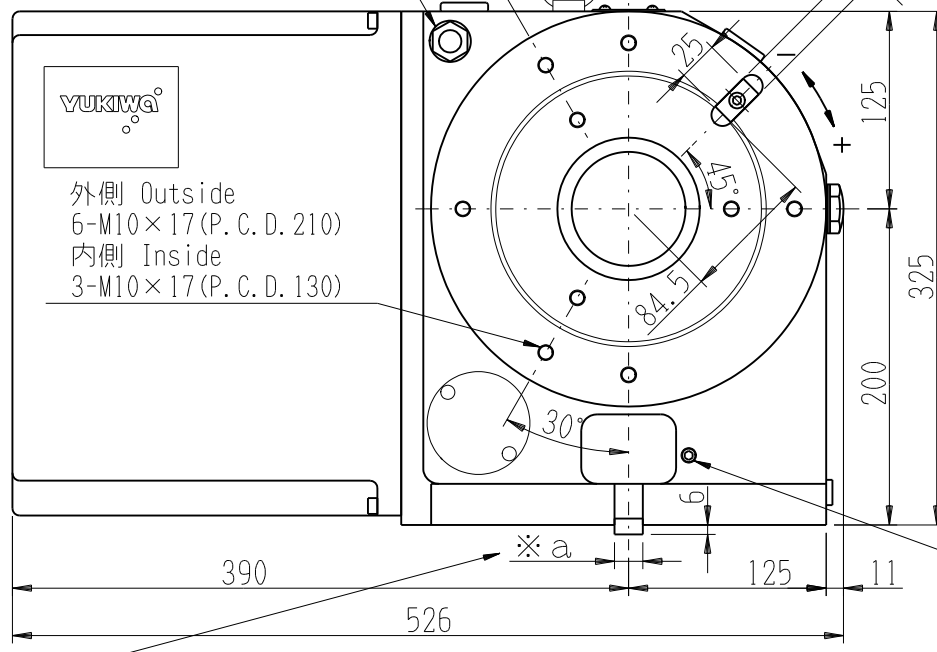


Oil inlet hole of air
hydraulic part
エアハイドロ部給油口

Oil inlet hole of worm part
ウォーム部給油口

Oil gauge of air hydraulic part
エアハイドロ部オイル窓

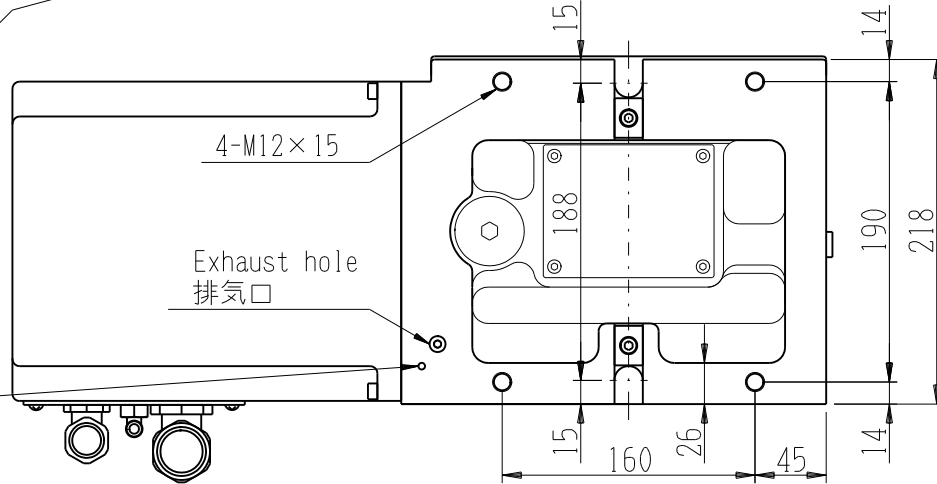
Oil gauge of worm part
ウォーム部オイル窓



YUKIWA
外側 Outside
6-M10×17 (P. C. D. 210)
内側 Inside
3-M10×17 (P. C. D. 130)

Oil drain port
排油口

Oil filler port (Vertical Type)
給油口 (縦型用)



Exhaust hole
排気口

YNC(P)250L-FAiF8

REVISION	DATE	NAME	APPROVED (承認)	CHECKED (審査)	DRAWN (製図)	PRODUCT NAME (製品名)	PART NAME (部品名)
					16.9.20 小川	CNC ROTARY TABLE CNC円テーブル YNC(P)250L ADDITIONAL AXIS SPECIFICATION 付加軸仕様 FANUC αiF8	Outside Drawing (Total reduction ratio 1/90) 外観図 (総合減速比1/90) DWG. No. (図番) YNC250L-D02-K4
YUKIWA SEIKO INC.							

指示がない削り・穴加工部分の寸法に対する寸法許容差	区分	許容差
0.5以上 6以下	±0.05	
6を越え 30以下	±0.1	
30を越え 120以下	±0.15	
120を越え 400以下	±0.2	
400を越え 1000以下	±0.3	

Attached to BTC57 only.
BTC57仕様へのみ付属
Fixture
取付金具 M12, M12S

T-slot nut
Tスロットナット

Eye-bolt M10
アイボルト M10

4-M6×12 (P. C. D. 88)

3-M12×15

Exhaust hole
排気口

Auto purging exhaust hole
オートパージ排気口

Motor Cable
モータケーブル

φ6 air tube 5m attached.
Connect air at through a filter 40 μm or less.
φ6エアチューブ 5m付属。
エアは、40μm以下のフィルタを介して接続して下さい。
YNC:0.5~0.7 MPa、YNCP:0.3~0.5 MPa

Feedback Cable
フィードバックケーブル

Specification 仕様	Guide piece width "a" ガイドピース幅 a
BTC57	14
BTC56/59, BQT56/59	18

Auto purging exhaust hole
オートパージ排気口

Oil inlet hole of air hydraulic part
エアハイドロ部給油口

Oil inlet hole of worm part
ウォーム部給油口

Oil gauge of air hydraulic part
エアハイドロ部オイル窓

Oil gauge of worm part
ウォーム部オイル窓

YUKIWA
外側 Outside
6-M10×17 (P. C. D. 210)
内側 Inside
3-M10×17 (P. C. D. 130)

Oil drain port
排油口

Oil filler port (Vertical Type)
給油口(縦型用)

4-M12×15

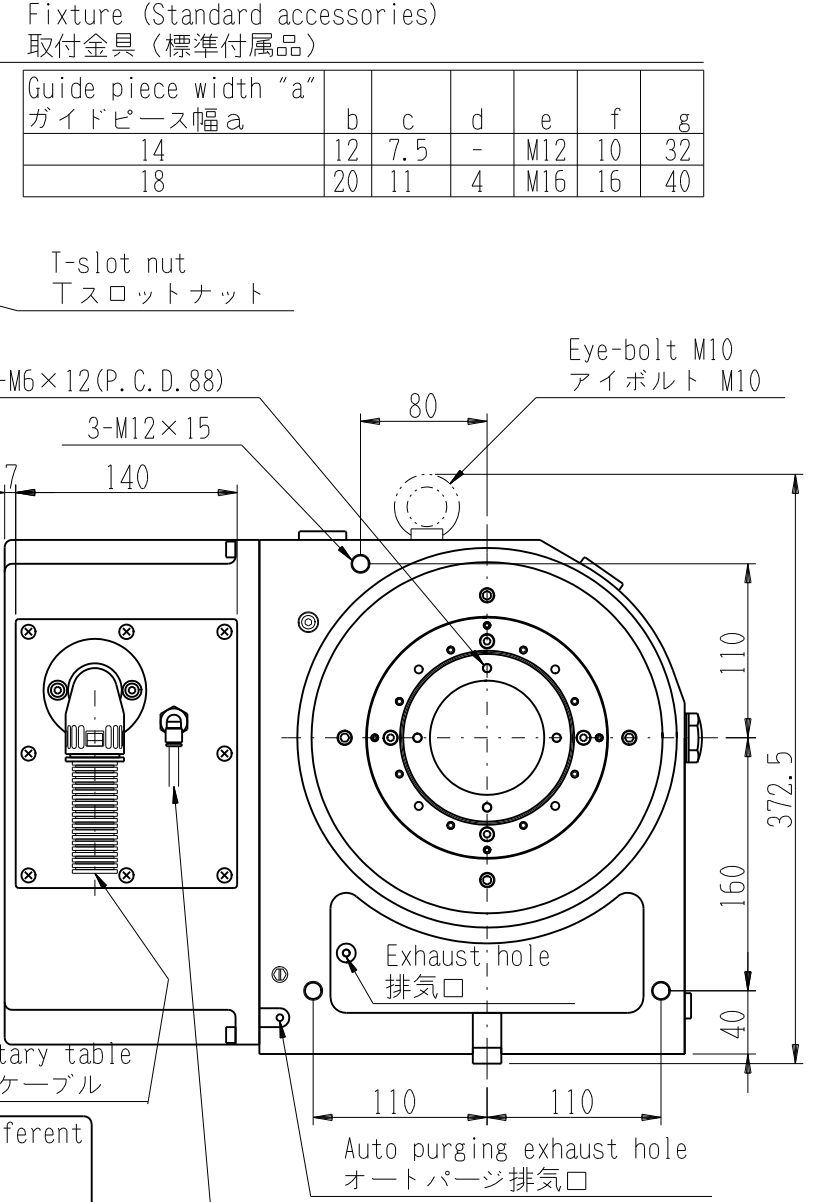
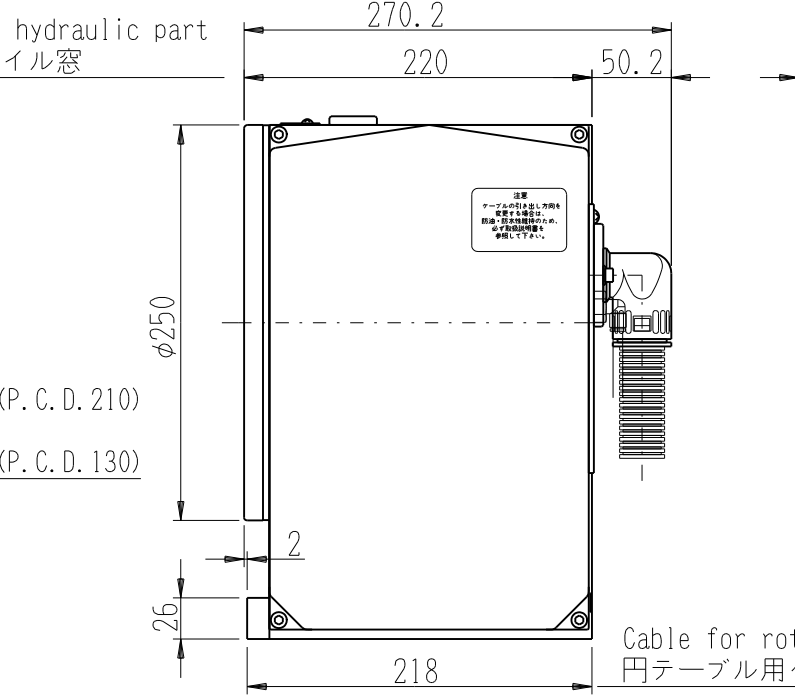
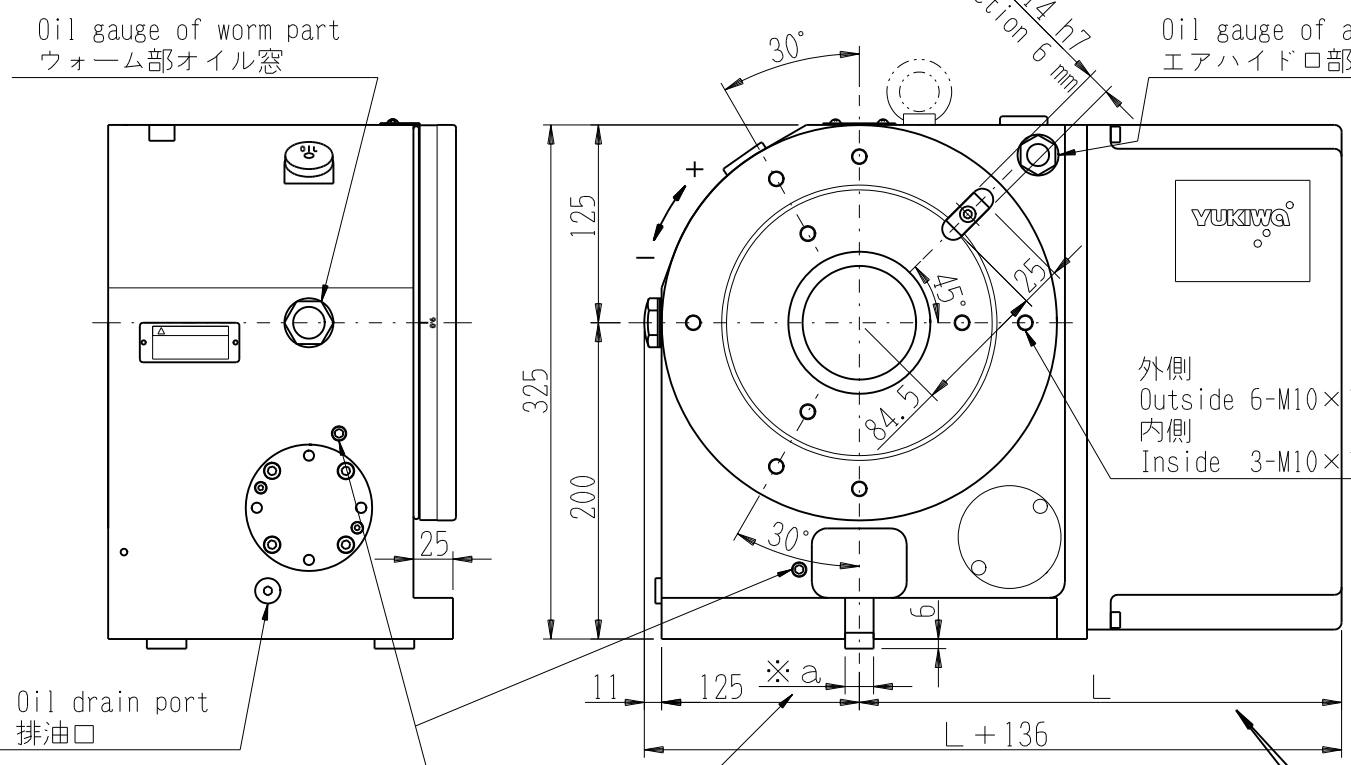
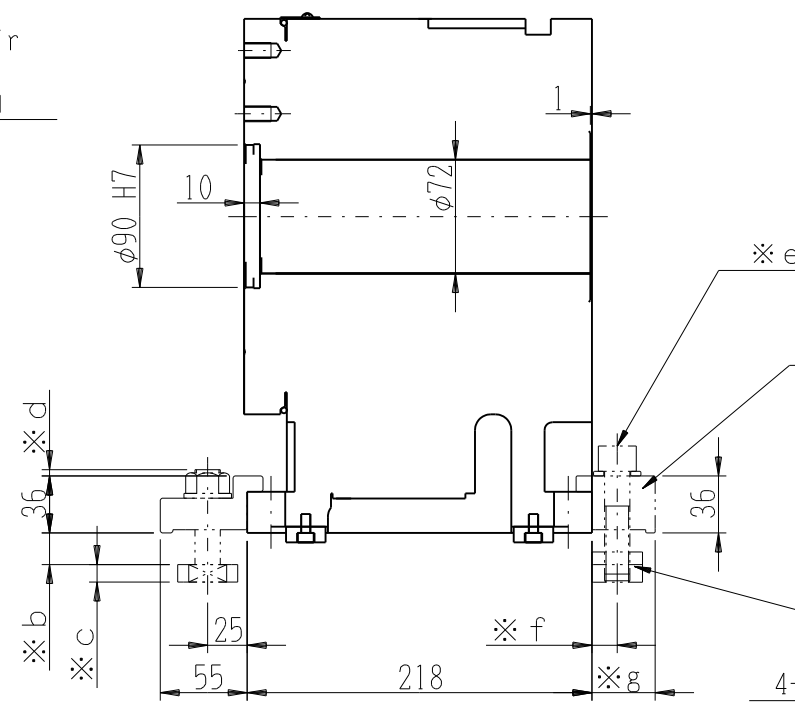
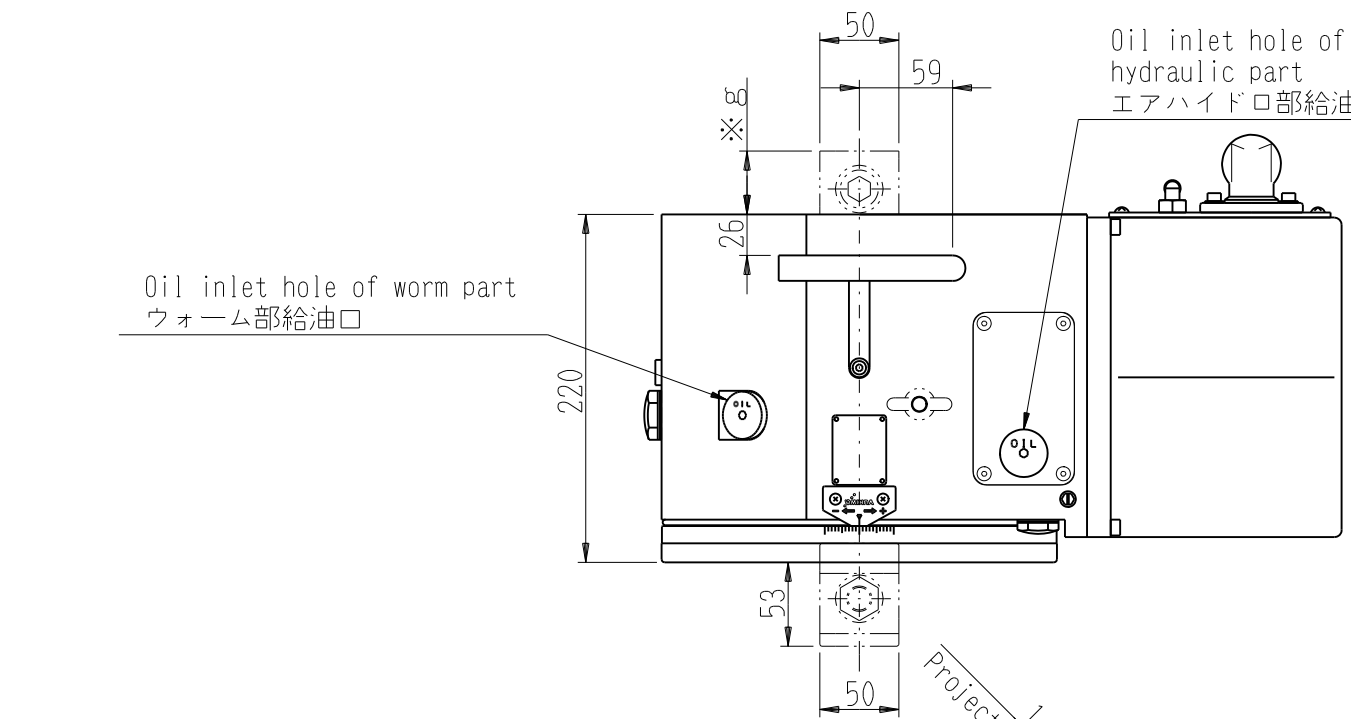
Exhaust hole
排気口

YNC(P)250L-BTC56
YNC(P)250L-BTC57
YNC(P)250L-BTC59

REVISION	DATE	NAME	APPROVED (承認)	CHECKED (審査)	DRAWN (製図)	PRODUCT NAME (製品名)	PART NAME (部品名)
					16.9.20 小川	CNC ROTARY TABLE CNC円テーブル YNC(P)250L BROTHER B-AXIS SPECIFICATION ブラザーB軸仕様 BTC56/57/59	Outside Drawing (Total reduction ratio 1/90) 外觀図 (総合減速比1/90) DWG. No. (図番) YNC250L-D03-K4
YUKIWA SEIKO INC.							

0.5以上 6以下	±0.05
6を越え 30以下	±0.1
30を越え 120以下	±0.15
120を越え 400以下	±0.2
400を越え 1000以下	±0.3

指示がない限り、
穴加工部分の寸法
に別添の寸法許容差
を適用する



Motor model No. and the length of motor cover may be different depending on the specifications.
仕様により、モータとカバー長さが異なります。

	L	Motor Model モータ型式	Maker メーカー
AC5-60, AC3-60仕様	305	P60B13100HXS50	Sanyo Denki
AC5-60A, BCM51/52仕様		R2AA13120LXP50M	
BCM53仕様		R2AA13120LXR50M	
AC5-90A, BCM91/92仕様		R2AA13180HXP50M	
BCM93仕様		R2AA13180HXR50M	
AC5-90, AC3-90仕様	324	P60B13150HXS50	

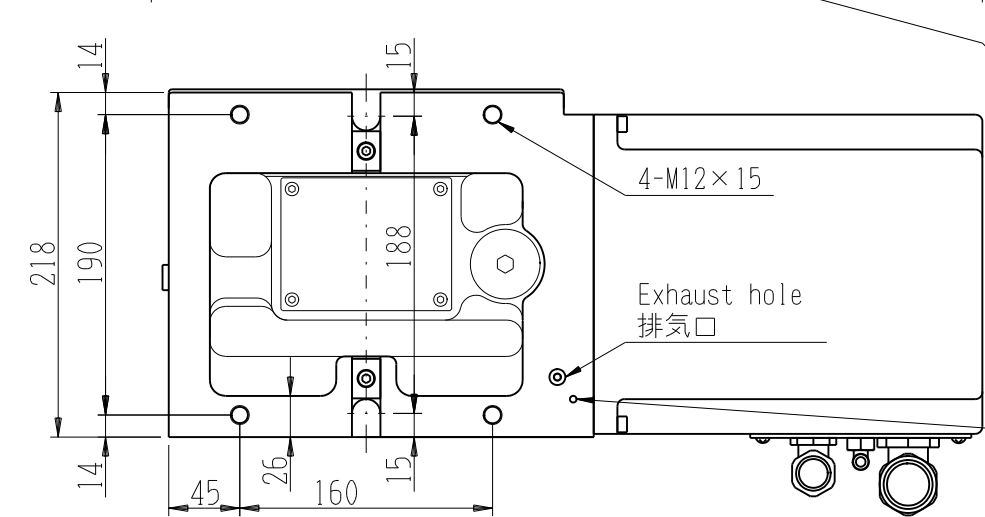
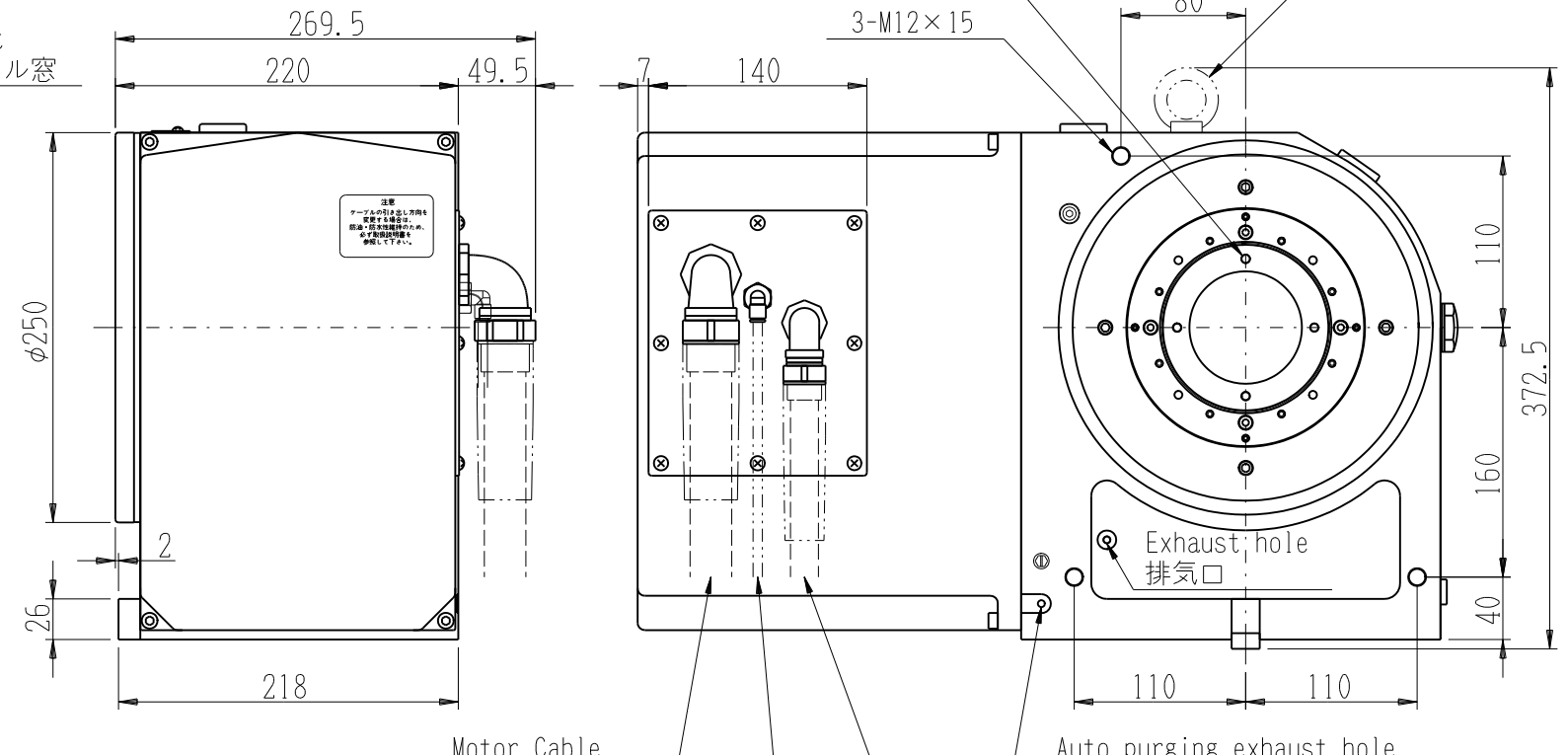
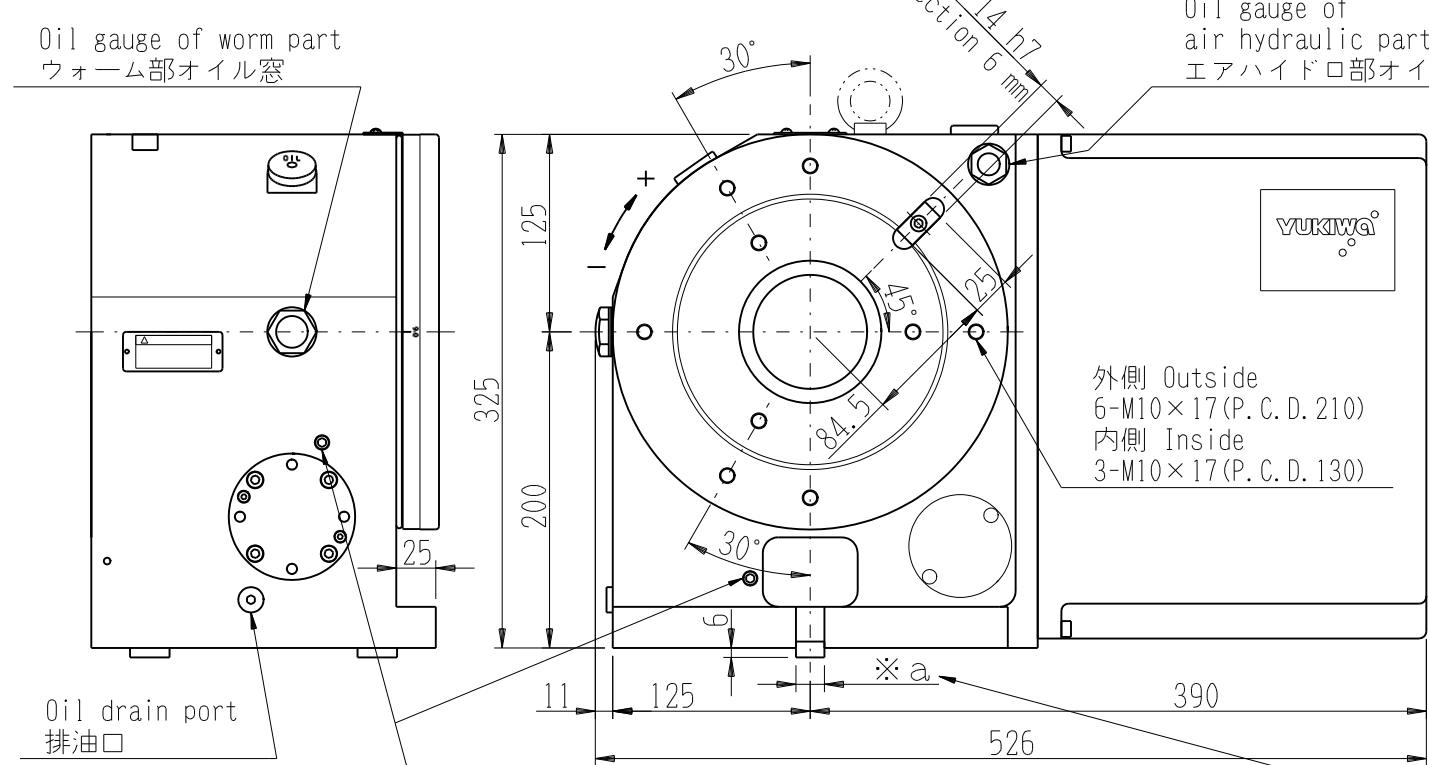
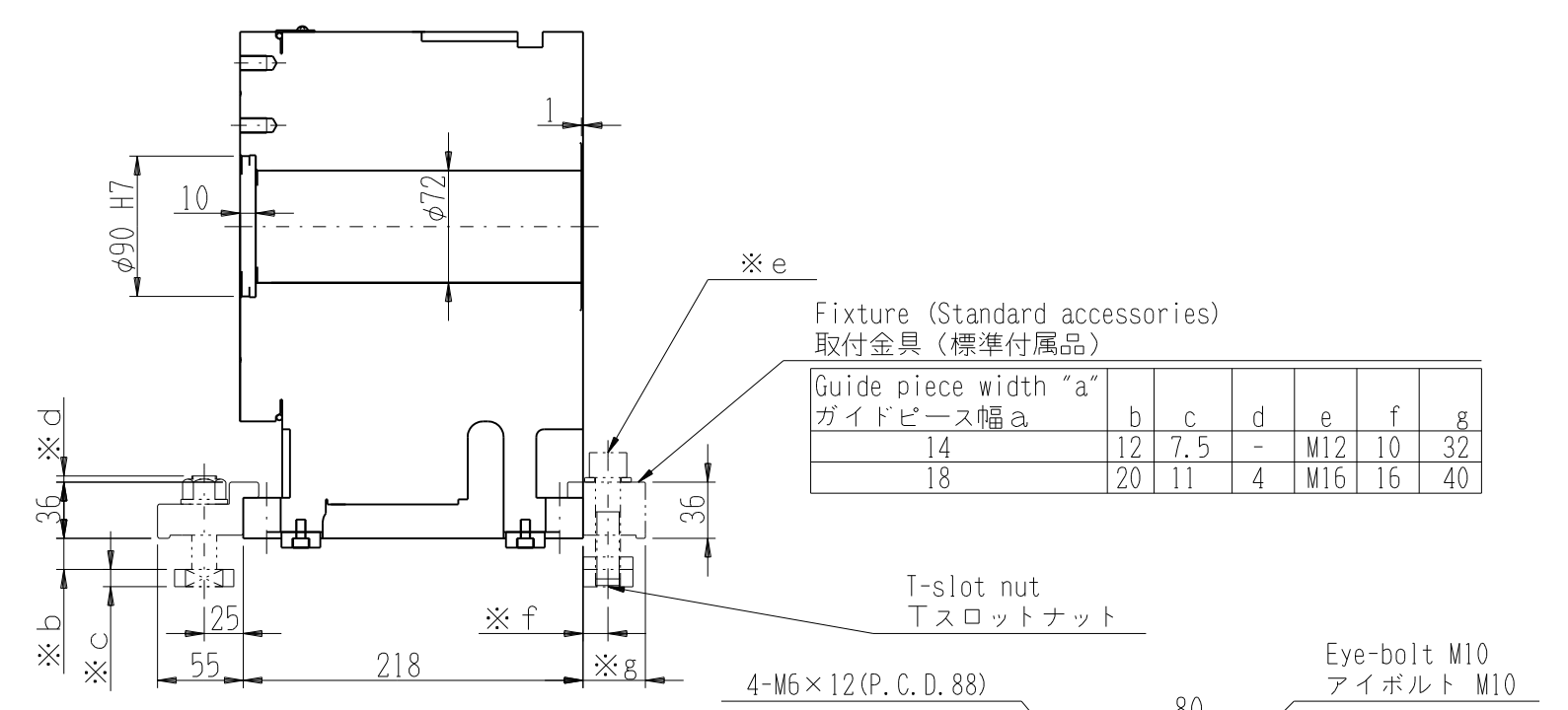
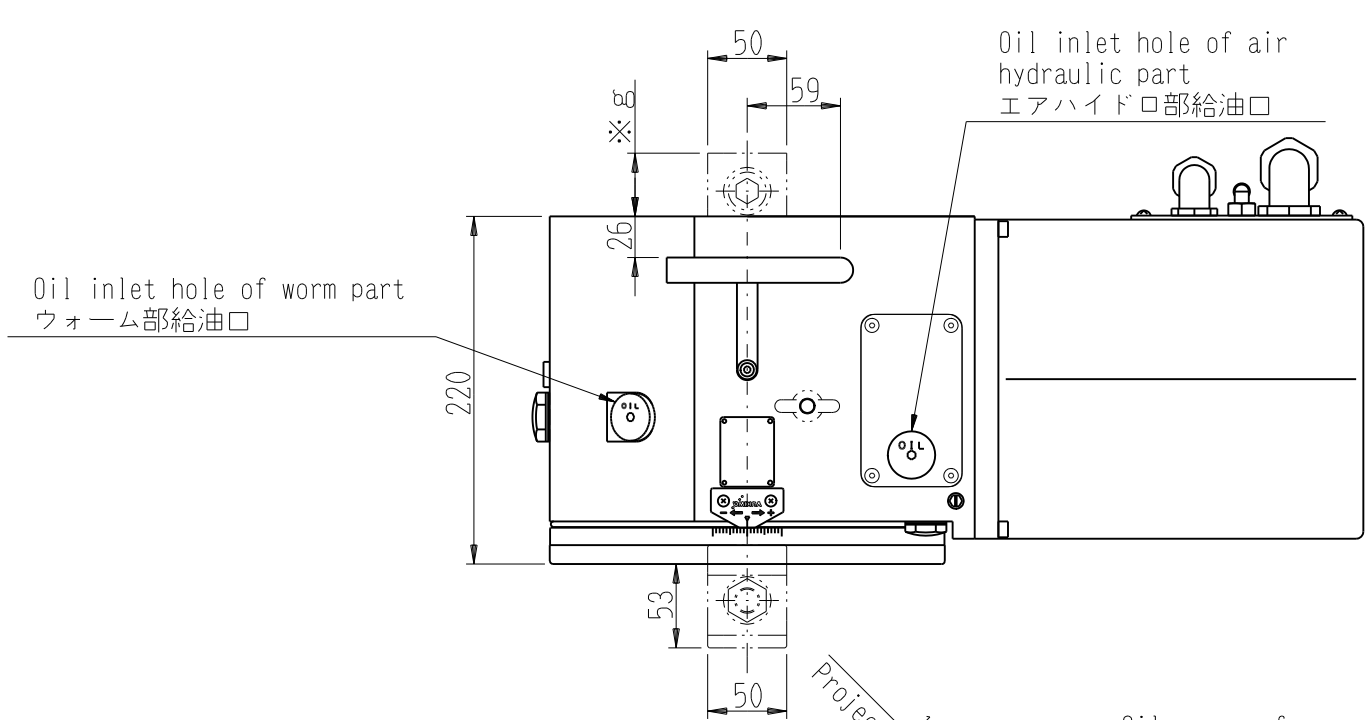
For the table of the additional axis specifications, the motor can be installed, as far as its flange is less than 130 mm in diameter. However, since its installation depends also on the shape of the connection and the L-length, the details must be consulted with us in advance.
付加軸仕様では、フランジ寸法が130mmのモータまで取付が可能です。モータのコネクタの形状によって取付できない場合があります。L寸法も異なりますので、詳細はお問い合わせ下さい。

φ6 air tube 5m attached.
Connect air at through a filter 40 μm or less.
φ6エアチューブ 5m付属。
エアは、40μm以下のフィルタを介して接続して下さい。
YNC:0.5~0.7 MPa、YNPC:0.3~0.5 MPa

- YNC(P)250R-AC5-60/90
- YNC(P)250R-AC5-60A/90A
- YNC(P)250R-AC3-60/90
- YNC(P)250R-BCM51/52/53
- YNC(P)250R-BCM91/92/93

APPROVED (承認)	CHECKED (審査)	DRAWN (製図)	PRODUCT NAME (製品名)	PART NAME (部品名)
		21.3.22 佐藤仁	CNC ROTARY TABLE CNC円テーブル YNC(P)250R CONTROLLER コントローラ AC5-60/60A/90/90A, AC3-60/90 BROTHER B-AXIS SPECIFICATION ブラザーB軸仕様 BCM51/52/53 BCM91/92/93	Outside Drawing (Total reduction ratio 1/90) 外觀図 (総合減速比1/90)
REVISION	DATE	NAME	YUKIWA SEIKO INC.	DWG. No. (図番) YNC250R-D01-K14

指示がない限り、穴加工部分の寸法に對する寸法許容差	0.5以上 6以下	±0.05
区分	6を越え 30以下	±0.1
	30を越え 120以下	±0.15
	120を越え 400以下	±0.2
	400を越え 1000以下	±0.3



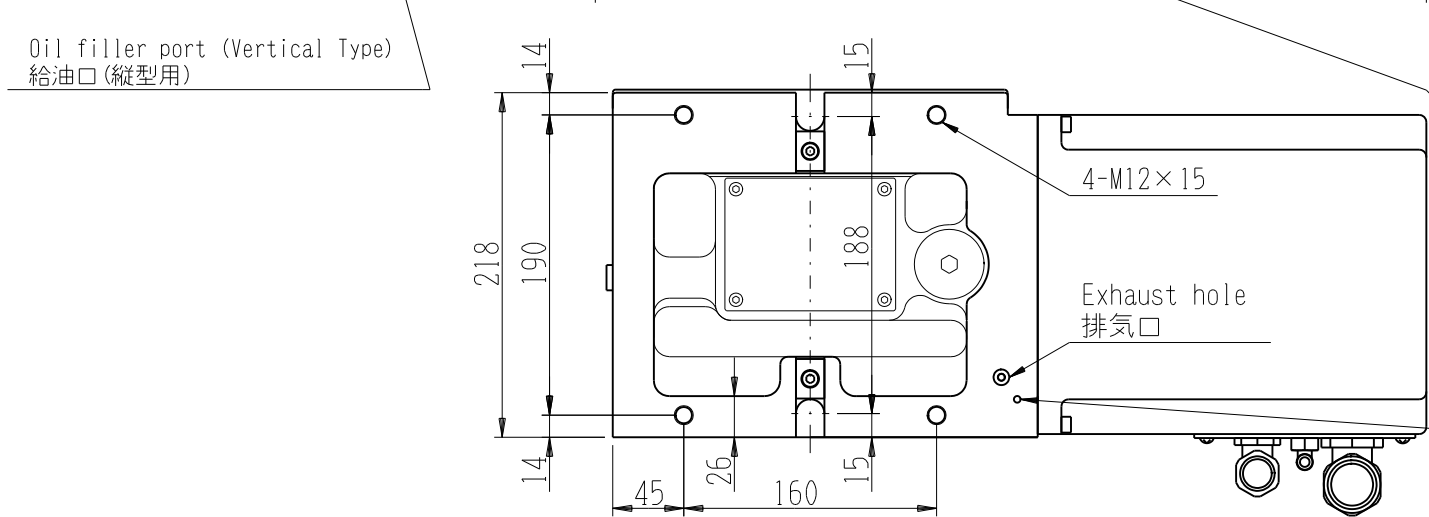
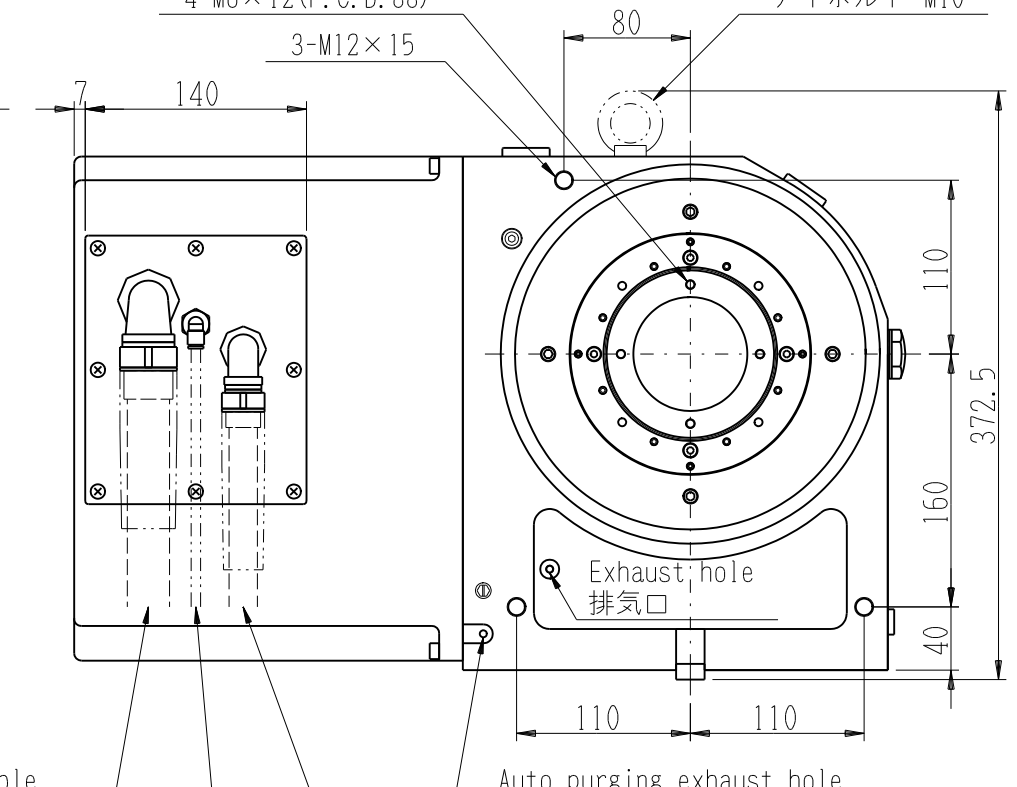
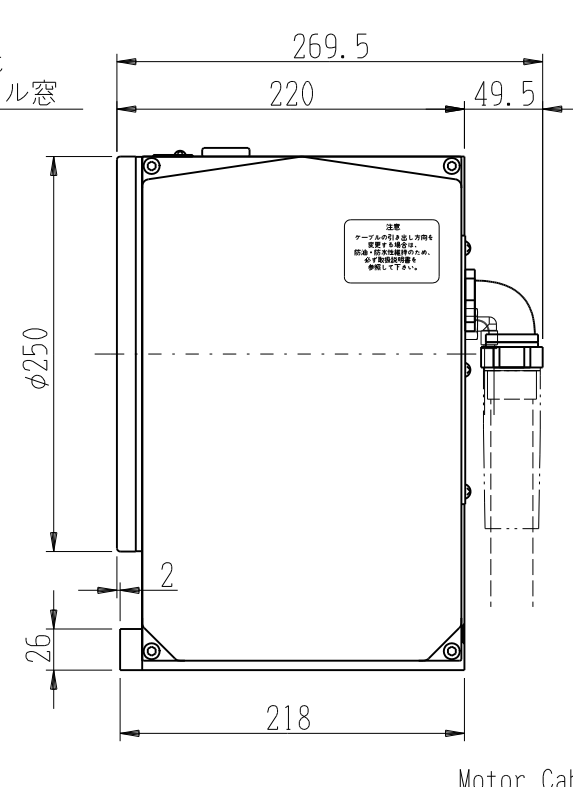
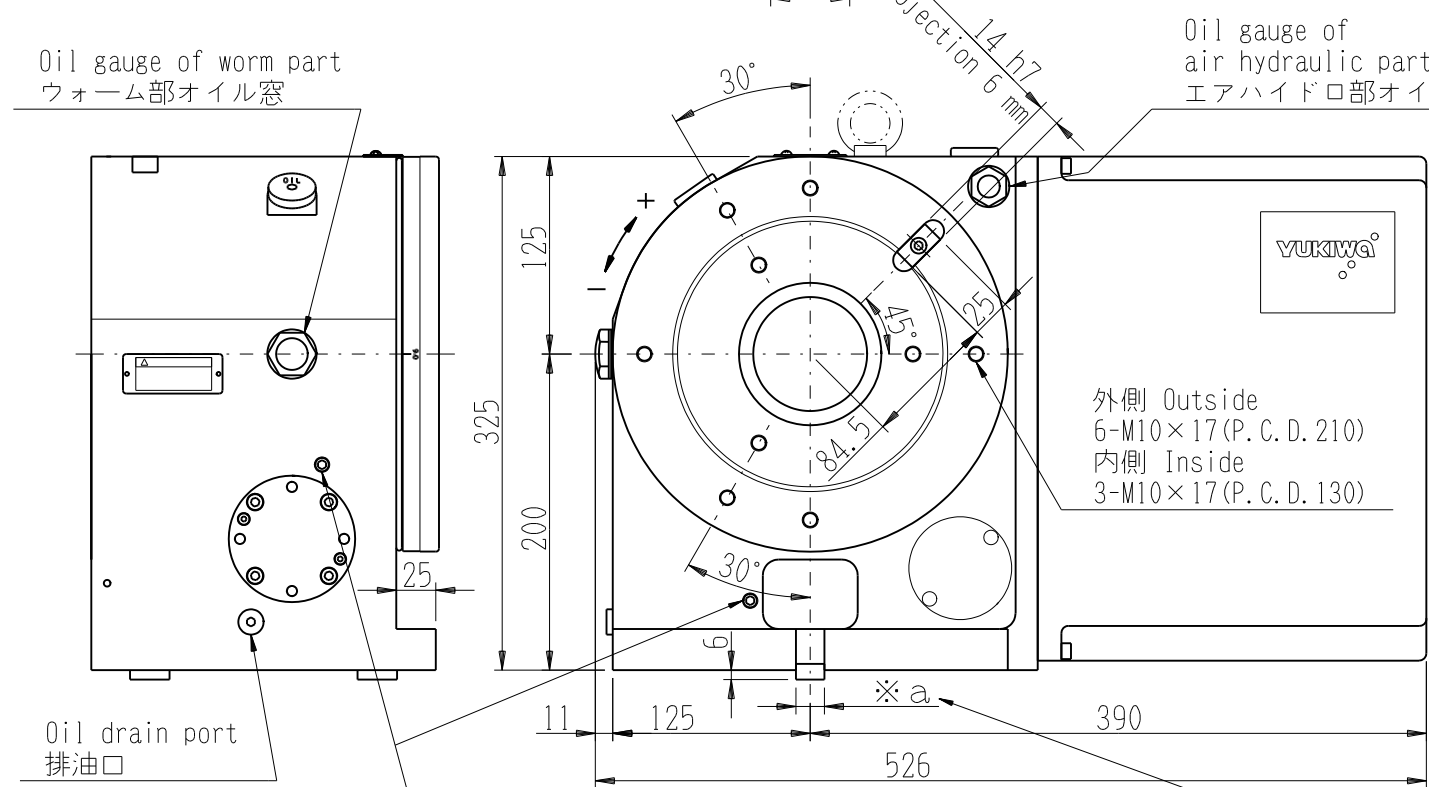
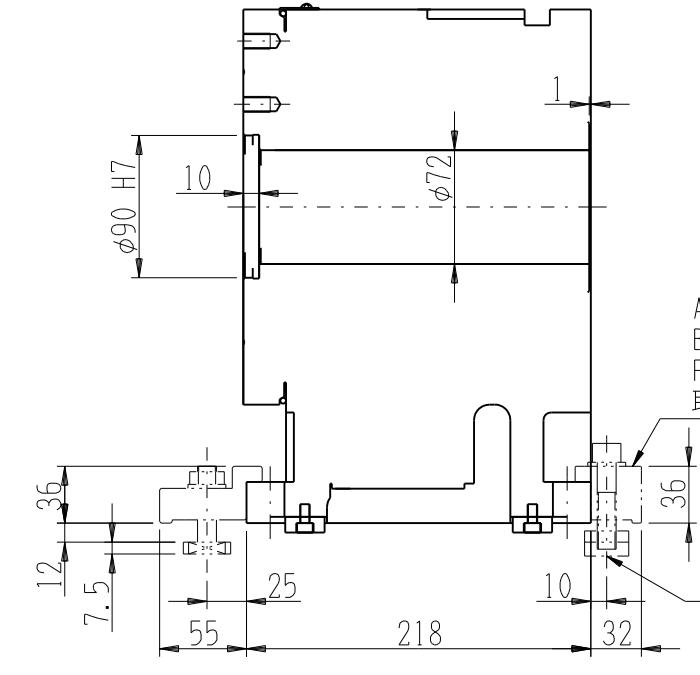
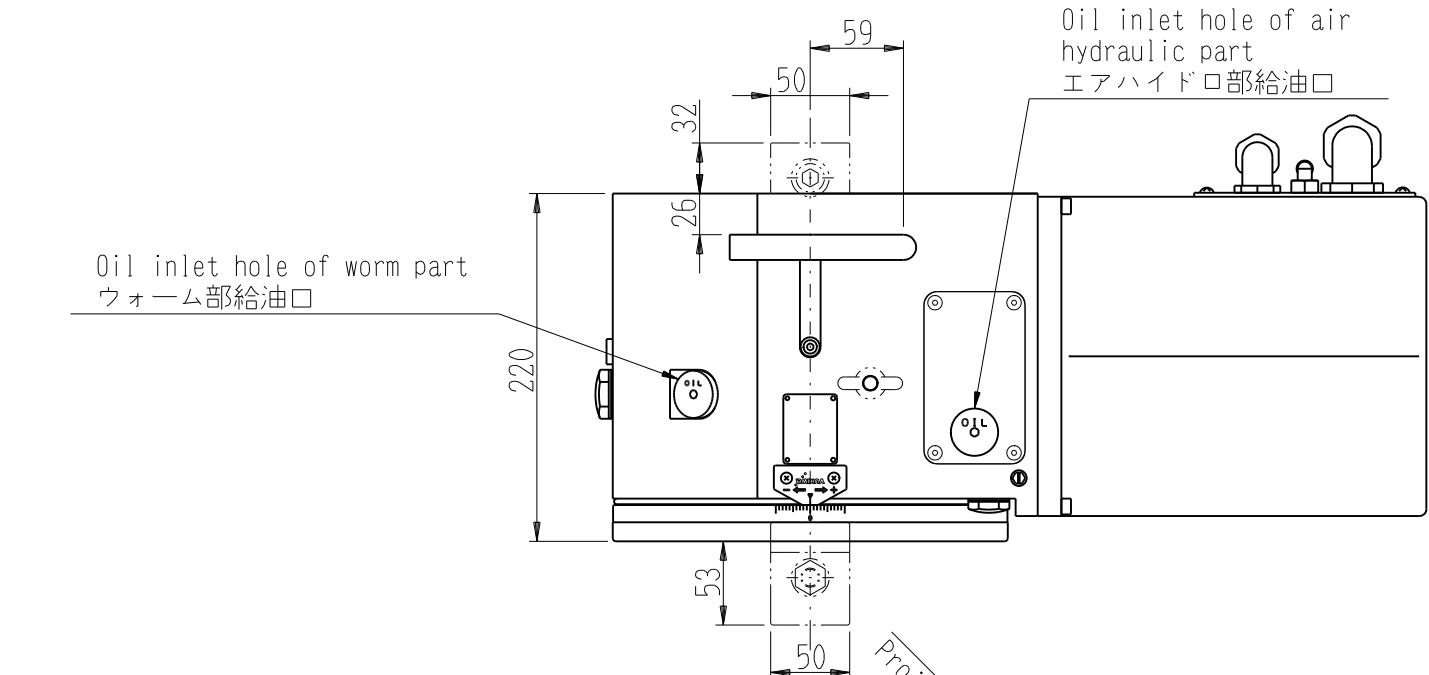
When ordering, specify the guide piece width "a".
ガイドピース巾aは、予めご指定ください。

φ6 air tube 5m attached.
Connect air at through a filter 40 μm or less.
φ6エアチューブ 5m付属。
エアは、40μm以下のフィルタを介して接続して下さい。
YNC:0.5~0.7 MPa、YNCP:0.3~0.5 MPa

YNC(P)250R-FAiF8

APPROVED (承認)	CHECKED (審査)	DRAWN (製図)	PRODUCT NAME (製品名)	PART NAME (部品名)
		16.9.20 小川	CNC ROTARY TABLE CNC円テーブル YNC(P)250R ADDITIONAL AXIS SPECIFICATION 付加軸仕様 FANUC αiF8	Outside Drawing (Total reduction ratio 1/90) 外觀図 (総合減速比1/90) DWG. No. (図番) YNC250R-D02-K4
REVISION	DATE	NAME	YUKIWA SEIKO INC.	

指示がない限り、穴加工部分の寸法に對する寸法許容差	区分	許容差
0.5以上 6以下	±0.05	
6を越え 30以下	±0.1	
30を越え 120以下	±0.15	
120を越え 400以下	±0.2	
400を越え 1000以下	±0.3	



Specification 仕様	Guide piece width "a" ガイドピース幅 a
BTC57	14
BTC56/59, BQT56/59	18

φ6 air tube 5m attached.
Connect air at through a filter 40 μm or less.
φ6エアチューブ 5m付属。
エアは、40μm以下のフィルタを介して接続して下さい。
YNC:0.5~0.7 MPa、YNCP:0.3~0.5 MPa

YNC(P)250R-BTC56
YNC(P)250R-BTC57
YNC(P)250R-BTC59

APPROVED (承認)	CHECKED (審査)	DRAWN (製図)	PRODUCT NAME (製品名)	PART NAME (部品名)
		16.9.20 小川	CNC ROTARY TABLE CNC円テーブル YNC(P)250R BROTHER B-AXIS SPECIFICATION ブラザーB軸仕様 BTC56/57/59	Outside Drawing (Total reduction ratio 1/90) 外観図 (総合減速比1/90) DWG. No. (図番) YNC250R-D03-K4
REVISION	DATE	NAME	YUKIWA SEIKO INC.	